

Gestion des fichiers : Sélectionner plusieurs dossiers ou fichiers

Avril 2020



La Passerelle Numérique



Ce travail est sous licence CC BY-NC-SA 4.0

Pour voir une copie de cette licence :

<https://creativecommons.org/licenses/by-nc-sa/4.0>

Publics		Niveau		Prérequis
Jeunes		Débutant	x	Ordinateur
Adultes		Moyen	x	
Tous	x	Confirmé		

Le classement de ses documents au sein d'un ordinateur est toujours un casse-tête. A chacun d'entre nous de choisir la meilleure option pour ne pas chercher désespérément où se cache le courrier ou la photo tant convoité !

Pour vous aider à y parvenir, voici une fiche qui récapitule les différentes façon de sélectionner des dossiers ou fichiers afin de les réorganiser (*sélection, copier/couper, coller*)

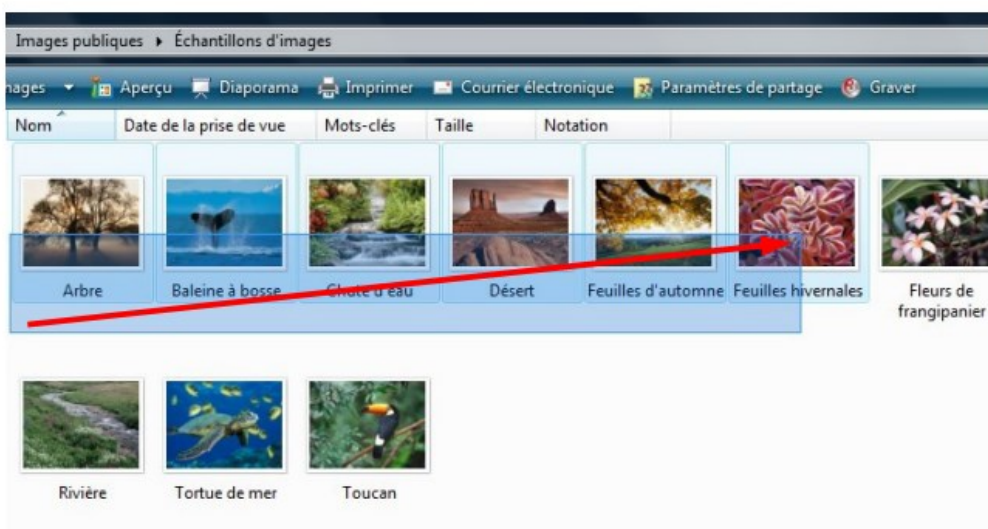
Il existe plusieurs façons de sélectionner les fichiers ou dossiers, avec ou sans souris.

• La sélection avec la souris :

Pour sélectionner un groupe d'éléments consécutifs, placez-vous à gauche du premier élément à sélectionner, maintenez le *clic gauche*, et *glissez* jusqu'au dernier élément que vous souhaitez sélectionner.

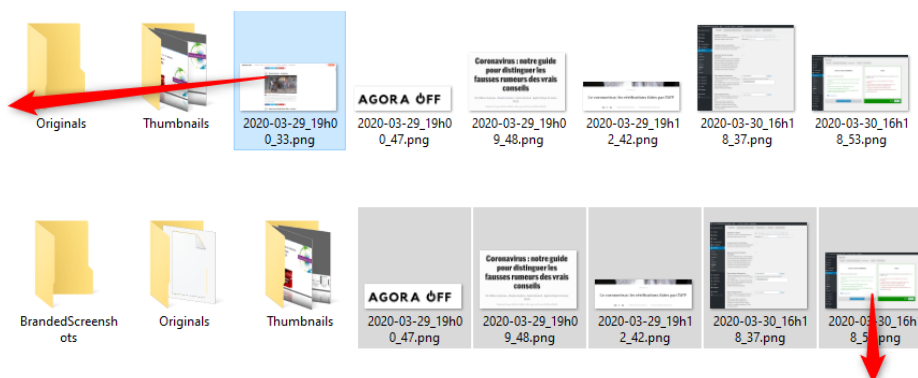
On peut aussi aller dans le sens inverse, c'est à dire se positionner à la droite du dernier élément, et *cliquer-glisser* jusqu'au premier.

L'inconvénient de cette sélection : elle est très imprécise quand il y a beaucoup d'éléments (avec un ascenseur) et qu'en cas de sélection ratée, il faut la reprendre depuis le début.



• La sélection d'éléments consécutifs avec le clavier :

Cliquez gauche sur le premier élément, déplacez votre souris jusqu'au dernier élément que vous souhaitez inclure dans votre sélection.



Enfin, appuyez la *touche Shift* (majuscule mais pas celle qui a le cadenas) et maintenez la enfoncée, puis cliquez gauche sur ce dernier élément que vous souhaitez sélectionner. Tout ce qui se situe entre les 2 éléments sera sélectionné.

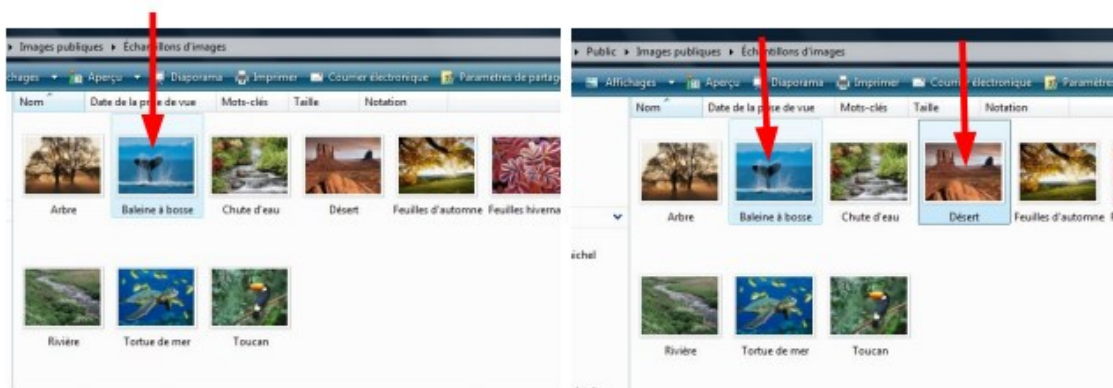
- **La sélection de la totalité d'un dossier :**

Il suffit d'ouvrir le dossier, de maintenir la touche *Ctrl* et d'appuyer sur *A* : L'intégralité de votre dossier sera sélectionnée (dossiers et fichiers)

- **Pour sélectionner des éléments non consécutifs :**

Cliquez *gauche* sur le premier élément, maintenez appuyée la touche *Ctrl*, puis *cliquez gauche* sur le second élément que vous souhaitez sélectionner, relâchez la touche *Ctrl* pour déplacer votre souris jusqu'au troisième élément, etc... jusqu'à ce que vous ayez sélectionné tout ce que vous désirez.

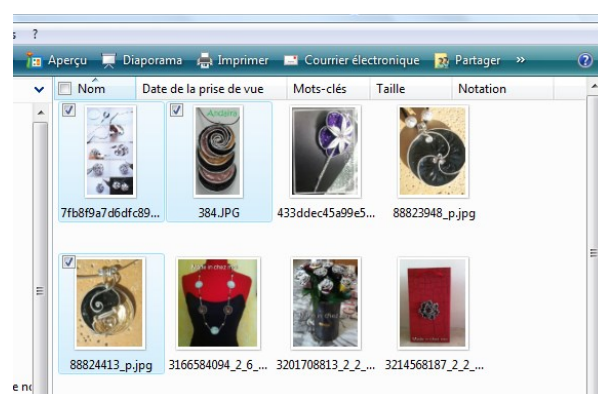
Attention : Si vous maintenez la touche *Ctrl* appuyée pendant le déplacement de votre souris, vous risquez de voir apparaître un petit **+**, ce qui aura pour conséquence de créer une copie de tous les éléments que vous avez préalablement sélectionnés.



A noter : Cette combinaison (*Ctrl + clic gauche*) permet aussi d'enlever un élément de la sélection.

- **Pour sélectionner un ou plusieurs éléments en utilisant les cases à cocher :**

Il va d'abord falloir activer l'option en se rendant dans le *menu démarrer*, puis dans le *panneau de configuration*, puis *options des dossiers*, puis *affichage*, et enfin cocher « *Utiliser des cases à cocher pour sélectionner des éléments* », n'oubliez pas de cliquer sur *OK*.



- **Conseils :**

- Pour annuler votre sélection et recommencer, cliquez sur un espace vide dans la fenêtre du dossier.
- Vous pouvez exécuter de nombreuses tâches courantes, telles que *copier*, *supprimer*, *renommer*, *imprimer* et *compresser* des fichiers en cliquant avec le bouton droit de la souris sur l'élément sélectionné et en cliquant gauche sur l'action de votre choix dans le menu contextuel qui est apparu.